

# Trenna is a Hit!

Auch unsere Wohnanlage macht mit!



**Liebe Bewohnerinnen und Bewohner!**

Was bedeutet gute Abfalltrennung für Ihre Hausgemeinschaft?

• **ABFALL TRENNEN SPART BETRIEBSKOSTEN**

**GUTE TRENNUNG**



**SCHLECHTE TRENNUNG**



• **ABFALL TRENNEN FÖRDERT DIE GUTE NACHBARSCHAFT**

• **ABFALL TRENNEN SCHÜTZT DIE UMWELT UND DAS KLIMA**



Herausgeber:  
Bezirksabfallverband Vöcklabruck  
Ida-Pfeiffer-Straße 18  
4840 Vöcklabruck  
Email: voecklabruck@bav.at

**Sammelhilfen im ASZ erhältlich!**



[www.umweltprofis.at](http://www.umweltprofis.at)

## WIE & WARUM?



[www.umweltprofis.at](http://www.umweltprofis.at)



**ASZ** Altpapier bitte sauber sammeln!  
Kartons falten, große Kartons ins ASZ bringen!

Altpapier ist ein wichtiger Rohstoff bei der Papiererzeugung! Neue Kartons sind zu fast 100 % aus Altpapier, Zeitungspapier zu ca. 80 %.



© Energie AG

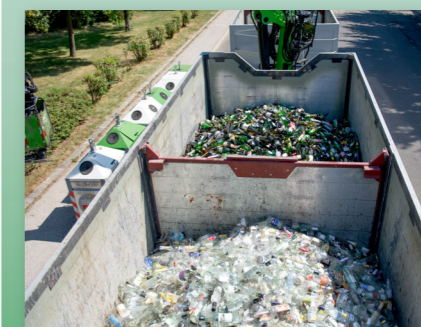
Was im Restmüll landet, wird in der **Müllverbrennungsanlage in Wels** thermisch verwertet. Zwar entsteht dabei Strom und Wärme, doch die Verbrennung kostet viel Geld.

Außerdem können Wertstoffe wie Papier, Metall oder Kunststoff so nicht mehr recycelt werden.



**Einwegpfand**

Ab 1. Jänner 2025 wird in Österreich der Dosenpfand für alle Metall- und Kunststoffflaschen mit einer Füllmenge von 0,1 bis 3 Liter eingeführt. Jede Verpackung hat € 0,25 Pfand. Wichtig für die Rückgabe ist, dass die Flaschen / Dosen nicht zerdrückt werden, sowie muss das Etikett lesbar sein. Weitere Infos zum Thema Pfand bekommen Sie auf: [www.recycling-pfand.at](http://www.recycling-pfand.at)



© Austria Glas Recycling GmbH



Entgegen aller Gerüchte wird Weiß- und Buntglas getrennt transportiert und verwertet. **Eine einzige bunte Flasche verfärbt 500 kg farbloses Glas!** Auch Keramik, Verschlüsse,... stören beim Recycling.



Die Öffnungszeiten aller Altstoffsammelzentren (ASZ) und Altstoffsammelinseln (ASI) finden Sie auf: [www.altstoffsammelzentrum.at](http://www.altstoffsammelzentrum.at)



Kunststoff-Metallverpackungen, die im Gelben Sack oder Container gesammelt werden, müssen nachsortiert werden - **bitte sauber sammeln!** Bis zu 80% werden stofflich verwertet, aus Kunststoff wird also wieder Kunststoff.

**ASZ** Große und sperrige Verpackungen wie Folien, Styropor®, Kübel und Kanister ab 5l gehören immer ins Altstoffsammelzentrum (ASZ)!